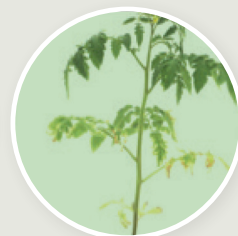


► Stress da Basse temperature

Le basse temperature causano stress dovuti al blocco o riduzione del metabolismo della pianta.



TEST



MEGAFOL

► La Soluzione

MEGAFOL® promuove la crescita vegetativa in condizioni normali così come nei periodi caratterizzati da stress ambientali

► Dose di impiego:

3 Lt/ha su tutte le colture

In caso di stress abiotico applicare MEGAFOL®

24-48 ore prima prima dell'abbassamento termico.

► Avvertenze

- L'uso del prodotto con formule a base di rame è possibile solo su olivo, vite, pomodoro e carciofo.
- Non miscibile con oli bianchi.



Per maggiori informazioni:

