



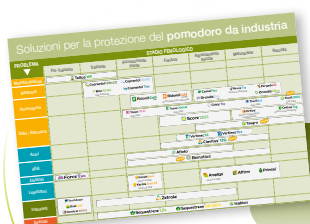
Vuoi conoscere in tempo reale la residualità dei prodotti?

eMAT, già utilizzato sulla vite da vino e l'uva da tavola,
da oggi è disponibile anche per il pomodoro da industria.

Si tratta di un innovativo strumento digitale, sviluppato da Syngenta,
che in tempo reale e in qualsiasi momento della stagione
è in grado di fornire informazioni sempre aggiornate sulla residualità dei prodotti.

eMAT consente di incrociare i profili residuali degli agrofarmaci adottati durante la stagione
con le legislazioni sui Limiti Massimi di Residui (LMR) in vigore nei diversi paesi del mondo,
e con gli standard richiesti dai principali supermercati europei (GDO).

Con questo strumento potrai conoscere, già all'inizio stagione,
la lista dei supermercati europei e dei Paesi nei quali potrai
esportare o vendere le tue produzioni future.



Definizione
del programma
dei trattamenti

eMAT incrocia in pochi secondi
50.000 dati provenienti da 3 diversi
database mondiali!



Elabora i dati
e restituisce le informazioni
relative ai residui
sulla coltura

Con eMAT vendere le tue produzioni sostenibili
è più facile... non ti resta che provarlo!



syngenta®

Syngenta è uno dei principali attori dell'agro-industria mondiale. Il gruppo impiega più di 28.000 persone in oltre 90 paesi che operano con un unico proposito: Bringing plant potential to life (Sviluppare il potenziale delle piante al servizio della vita).

© e TM Marchi registrati di una società del Gruppo Syngenta.

www.syngenta.it

®