

NOVITÀ INSETTICIDA



Bemotius®

Il nuovo insetticida naturale
a base di Azadiractina per la protezione
di melo, agrumi, vite, fragola, floreali e ornamentali
e numerose colture orticole



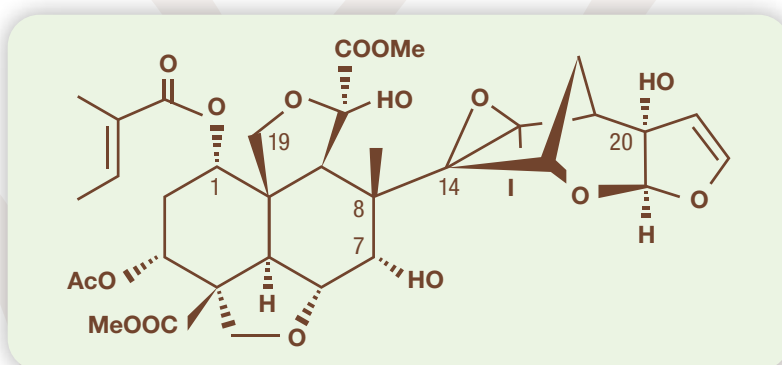
Bemotius®

syngenta®

L'innovazione si fonda su radici antiche

BEMOTIUS è un insetticida naturale a base di **azadiractina-A**, con un meccanismo d'azione IGR sugli stadi giovanili degli insetti. L'azadiractina è nota da oltre 2.000 anni per le sue singolari proprietà (insetticide, medicamentose, ecc.). Nel 1967 viene identificata come il principale deterrente alimentare estratto dai semi dell'albero di Neem (*Azadirachta indica*), impiegato in agricoltura come **insetticida**, **acaricida** e **nematocida biologico**.

L'azadiractina appartiene al gruppo chimico dei triperpenoidi o limonoidi di cui la più famosa è appunto l'azadiractina, la cui struttura è molto simile all'ecdisone, un ormone naturale degli insetti che regola la muta durante la metamorfosi.



Sulle piante, **BEMOTIUS** svolge un'azione **translaminare**, penetrando all'interno dei tessuti vegetali e, se assorbito per via radicale, ha **proprietà sistemiche** che ne **migliorano la ridistribuzione dopo l'applicazione** e permettono di raggiungere e controllare i danni degli insetti target anche quando non siano stati colpiti direttamente dal trattamento. Non possiede alcun effetto abbattente ma agisce principalmente per ingestione e per contatto.

- **Agisce come regolatore di crescita alterando lo sviluppo degli insetti**
- **Possiede un'azione disappetente e repellente**
- **Autorizzato per uso fogliare e al suolo**





Un IGR, regolatore di crescita, ad ampio spettro di azione

BEMOTIUS agisce principalmente come regolatore di crescita (IGR) alterando lo sviluppo degli insetti negli stadi giovanili. Inoltre si caratterizza per essere un **potente deterrente alimentare contro adulti e larve/ninfe, mostrando spiccate proprietà disappetenti e repellenti**. Il suo spettro d'azione molto ampio trova impiego nel contenimento di un **elevato numero di fitofagi**, ad apparato boccale, sia pungente-succhiatore sia masticatore, e di popolazioni di diverse specie nocive come per esempio l'afide grigio del melo, alcuni lepidotteri e tripidi, la *Tuta absoluta* e la dorifora della patata.

Dosi e modalità di impiego

Colture	Parassiti	Dosi (l/ha)	Trattamento	Numero massimo applicazioni	PHI*
Agrumi (arancia, limone, pompelmo, mandarino)	Afidi, cocciniglie, aleurodidi, minatori fogliari (lepidotteri), cicaline, tripidi, <i>Ceratits</i> sp	0,75-1,5	Fogliare	3	7
Melo	Afidi, minatori fogliari (lepidotteri), cicaline, larve di lepidotteri	1,0-1,5	Fogliare	3	3
Vite	Cicaline, <i>S. titanus</i> , tripidi, piralide della vite (<i>Sparganothis pilleriana</i>)	1,0-1,5	Fogliare	2	3
Fragola (in campo ed in serra)	Afidi, aleurodidi, nottuidi, tripidi, larve di lepidotteri	1,0-1,5	Fogliare	3	7
		1,5	Applicazione al suolo**	5	1
Pomodoro, melanzana (in campo ed in serra), peperone (in campo)	Afidi, aleurodidi, dorifora della patata, minatori fogliari (ditteri), nottuidi, tripidi, tignola del pomodoro	1,0-1,5	Fogliare	3 pomodoro, melanzana (in campo)	3
5					
Pomodoro, melanzana e peperone (in serra)		1,5	Applicazione al suolo**	5	1
Cetriolo, zucchini, melone, cocomero, zucca (in campo ed in serra)	Afidi, aleurodidi, dorifora della patata, minatori fogliari (ditteri), nottuidi, tripidi	1,0-1,5	Fogliare	5	3
		1,5	Applicazione al suolo**	5	1
Lattughe e insalate, foglie di spinaci e simili, prodotti baby leaf, erbe fresche e fiori commestibili (in campo ed in serra)	Afidi, aleurodidi, minatori fogliari (ditteri), nottuidi	1,0-1,5	Fogliare	3	7
		1,5	Applicazione al suolo**	5	7
Ortaggi a bulbo (cipolla, aglio)	Tripidi	1,0-1,5	Fogliare	3	3
Carota	Afidi, ditteri e larve di lepidotteri	1,0-1,5	Fogliare	3	3
Cavolfiori, cavolo cappuccio, cavolo verza	Afidi, nottuidi, tignole	1,0-1,5	Fogliare	3	7
Patata	Afidi, dorifora della patata, tignole	1,0-1,5	Fogliare	3	3
Fioreali e ornamentali (uso in campo ed in serra)	Afidi, aleurodidi, cicaline, larve di lepidotteri, minatori fogliari, tripidi, bombice dispari (<i>Lymantria dispar</i>), tortrice delle querce (<i>Tortrix viridana</i>), processionaria del pino (<i>Thaumetopoea pityocampa</i>)	1,0-1,5	Fogliare	5	-
		1,5	Applicazione al suolo**	5	-

*Intervallo di sicurezza (giorni) - **Applicazione al suolo si riferisce alle colture in serra.

Applicazioni preventive o alla comparsa dei parassiti. Il trattamento può essere ripetuto dopo 7-10 giorni in funzione del ciclo biologico degli insetti.



Bemotius[®]

syngenta[®]



Bemotius®

COMPOSIZIONE
Azadirachtin A 2,75% (26 g/l)

FORMULAZIONE
Concentrato emulsionabile

COLTURE E CAMPI DI IMPIEGO
Melo, agrumi, vite, fragola, floreali e ornamentali
e numerose colture orticole

INDICAZIONI DI PERICOLO



ATTENZIONE

CONFEZIONI
Flaconi da 1 l in cartoni da 12 pezzi

REGISTRAZIONE MINISTERO DELLA SALUTE
N. 18288 del 20.01.2023



syngenta®

Syngenta Italia S.p.A.
Viale Fulvio Testi, 280/6
20126 Milano

www.syngenta.it